

“opinionway pour



La perception, les usages et les attitudes des Français en matière de fruits élaborés

Mai 2022



ESOMAR²²
Corporate





La méthodologie



“ La méthodologie de l'enquête



Echantillon de **1000 personnes représentatif** de la population française âgée de 18 ans et plus,

L'échantillon a été constitué selon la **méthode des quotas**, au regard des critères de sexe, d'âge, de catégorie socioprofessionnelle, de catégorie d'agglomération et de région de résidence,



L'échantillon a été interrogé par **questionnaire auto-administré en ligne sur système CAWI** (Computer Assisted Web Interview),



Les interviews ont été réalisées **du 23 au 24 mars 2022**,
Pour les remercier de leur participation, les panélistes ont touché des incentives ou ont fait un don à l'association proposée de leur choix,



OpinionWay a réalisé cette enquête en appliquant les procédures et règles de la **norme ISO 20252**



Les résultats de ce sondage doivent être lus en tenant compte des marges d'incertitude : 1,5 à 3 points au plus pour un échantillon de 1000 répondants,



Toute publication totale ou partielle doit impérativement utiliser la mention complète suivante :

« Sondage OpinionWay pour FIAC »

et aucune reprise de l'enquête ne pourra être dissociée de cet intitulé,



Les résultats





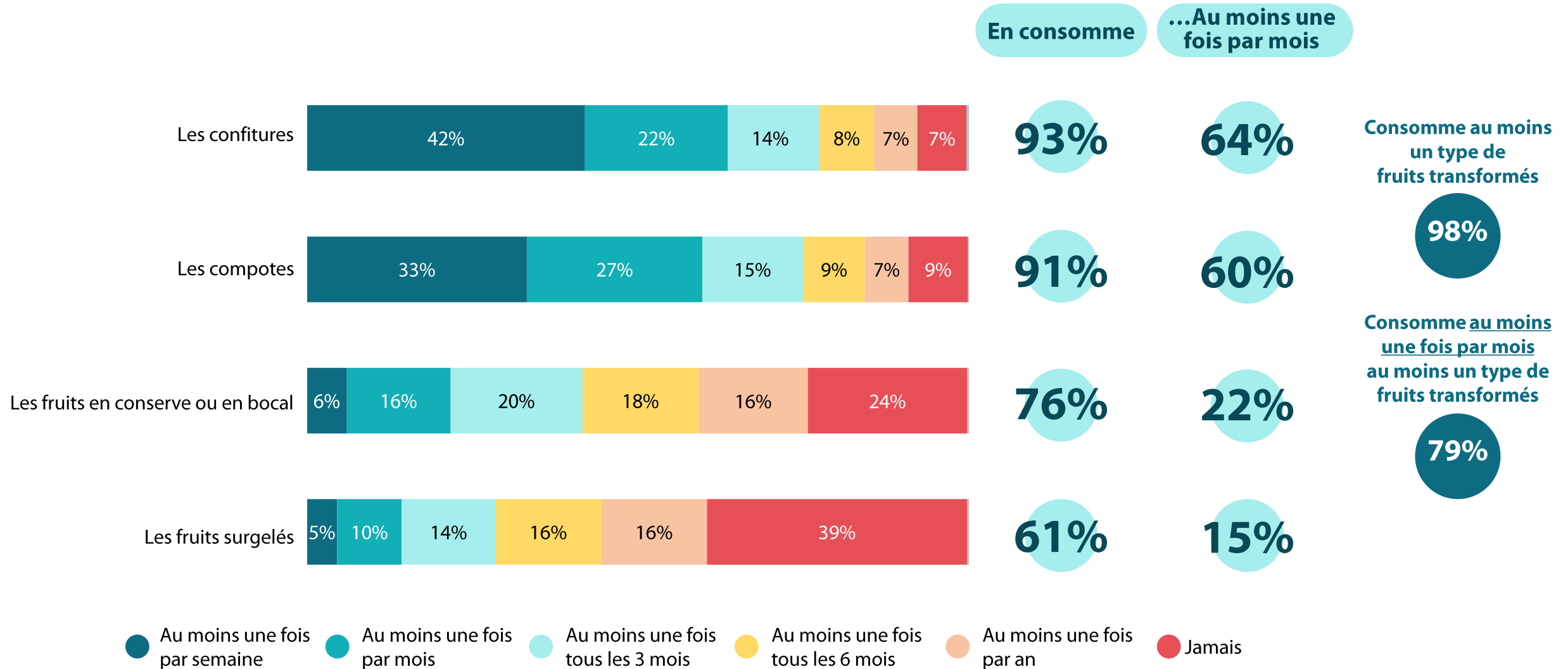
01

La consommation de fruits
élaborés

“ La fréquence de consommation de certains fruits transformés



Q, Au cours des 12 derniers mois, à quelle fréquence chacun des produits suivants a-t-il été consommé dans votre foyer ?





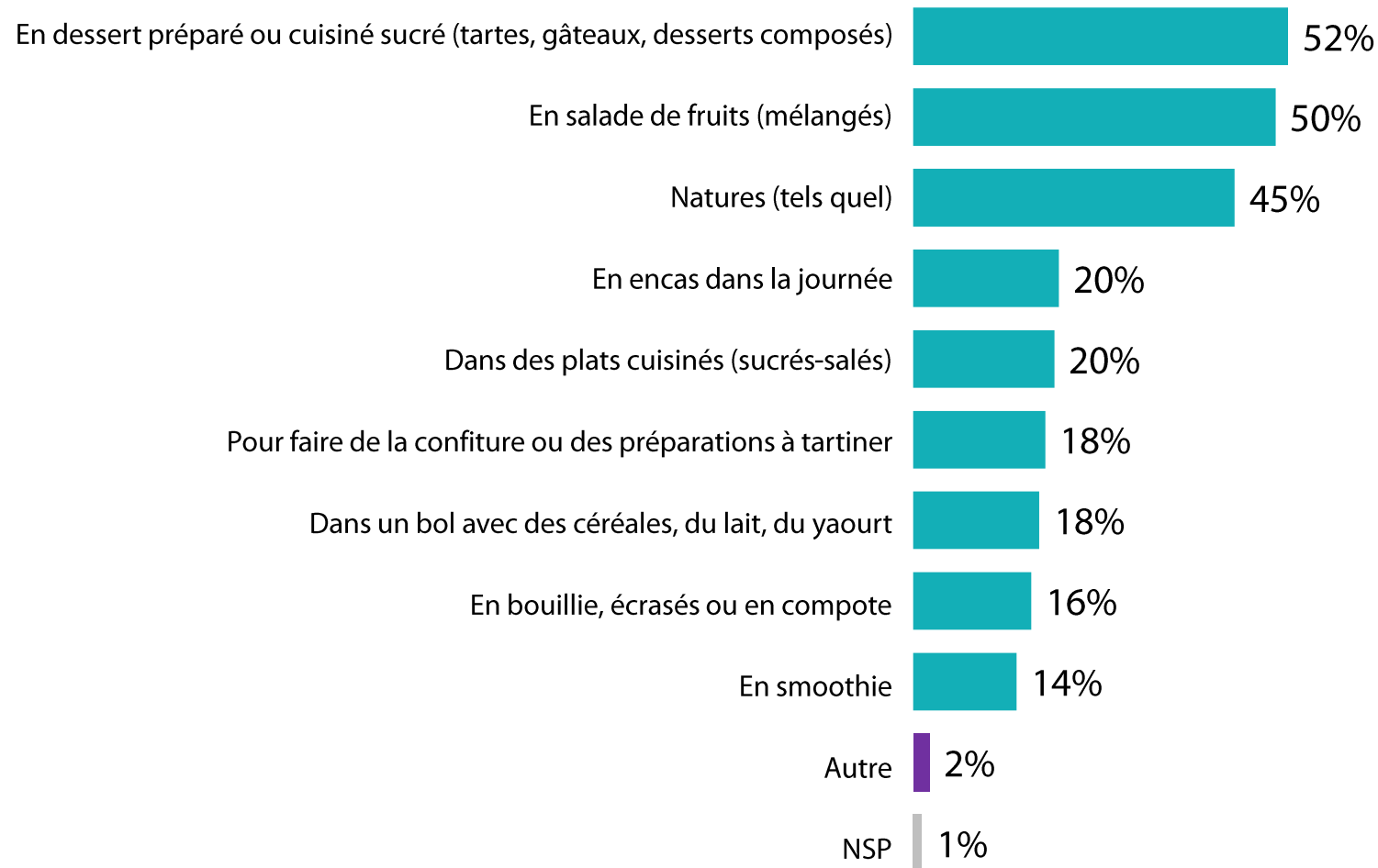
Les modes de consommation des fruits



Q. Hormis les confitures, comment consomme-t-on dans votre foyer les fruits transformés (surgelés, en conserve ou bocal, en compote) ?

Question posée uniquement aux personnes qui consomment des fruits transformés sauf ceux consommant uniquement de la confiture, soit 96% de l'échantillon

Plusieurs réponses possibles - Total supérieur à 100%





02

Les bénéfices perçus des fruits
élaborés



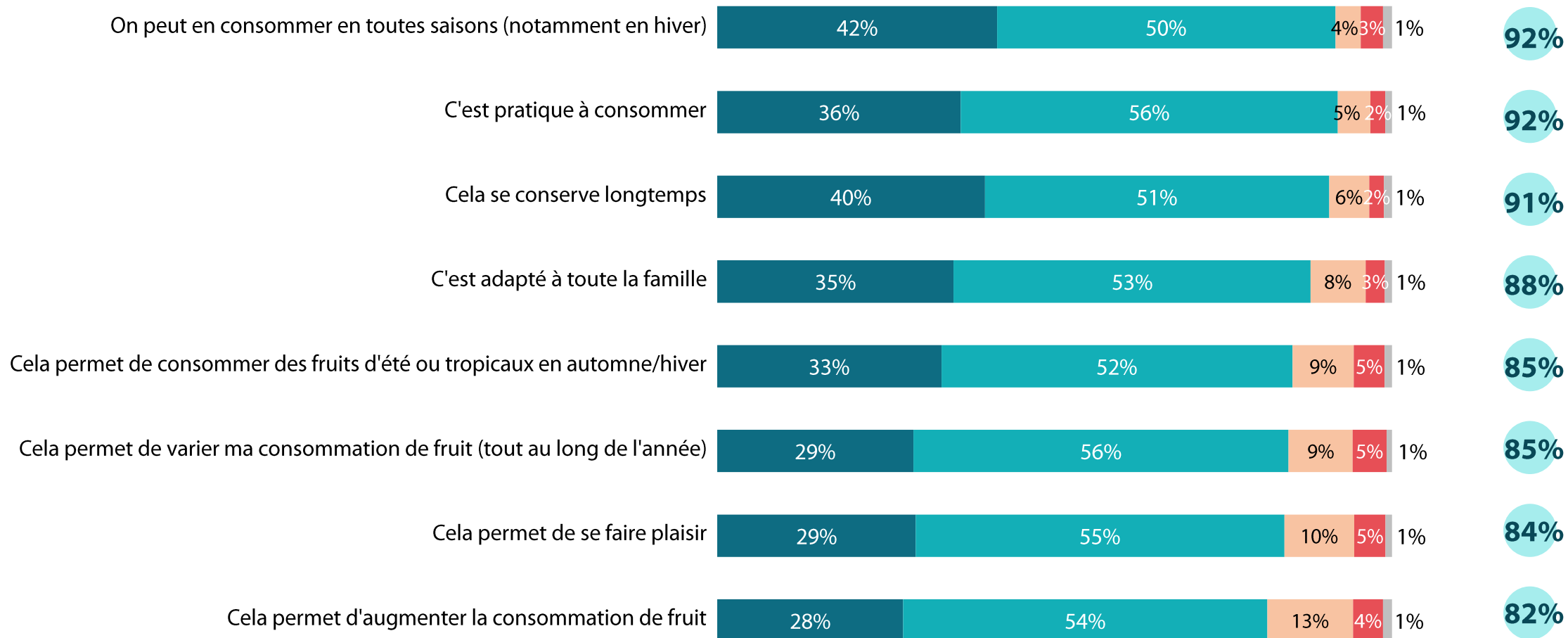
Les opinions relatives à la consommation de fruits transformés



Q, Etes-vous d'accord ou pas d'accord avec chacune des affirmations suivantes concernant votre consommation de fruits transformés (en conserve ou bocal, compote ou surgelés), hormis les confitures ?

Question posée uniquement aux personnes qui consomment des fruits transformés sauf ceux consommant uniquement de la confiture, soit 96% de l'échantillon

D'accord



● Tout à fait d'accord ● Plutôt d'accord ● Plutôt pas d'accord ● Pas du tout d'accord ● NSP



Les opinions relatives à la consommation de fruits transformés

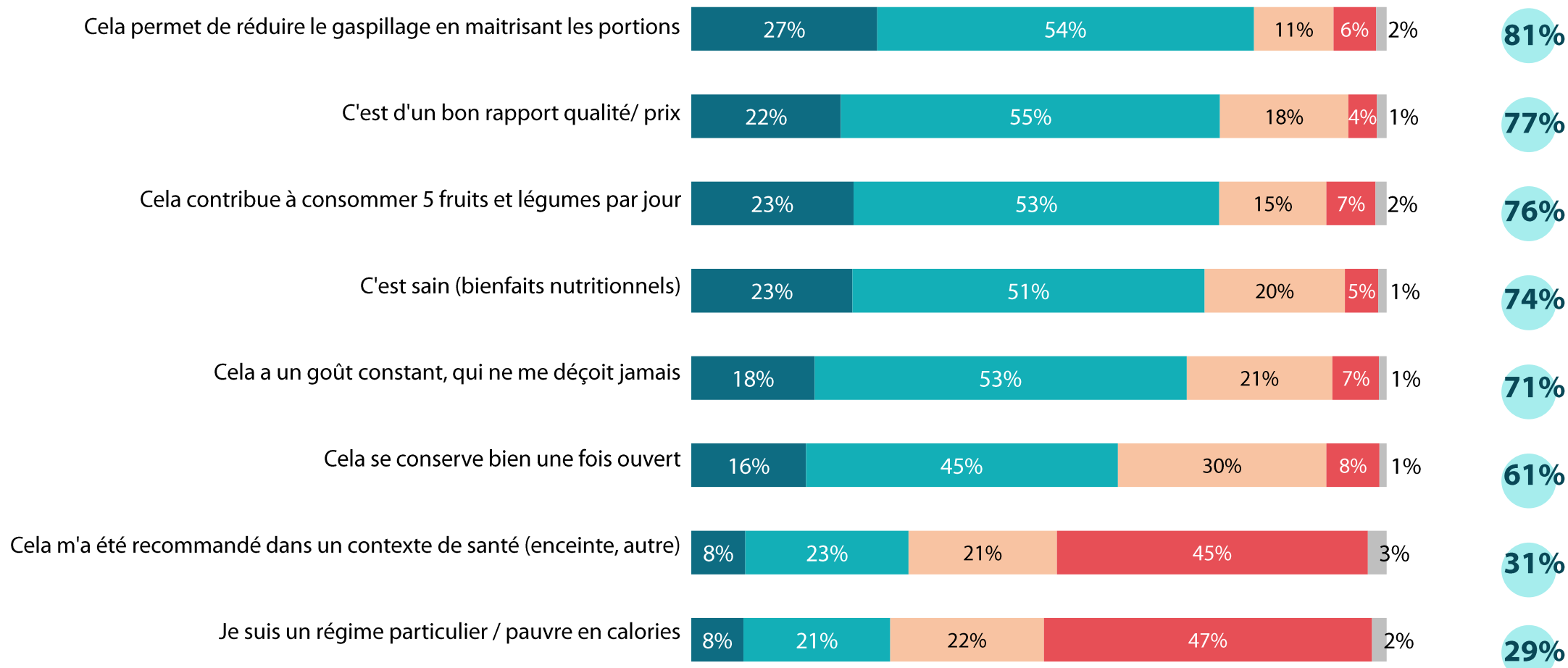


961 personnes

Q, Etes-vous d'accord ou pas d'accord avec chacune des affirmations suivantes concernant votre consommation de fruits transformés (en conserve ou bocal, compote ou surgelés), hormis les confitures ?

Question posée uniquement aux personnes qui consomment des fruits transformés sauf ceux consommant uniquement de la confiture, soit 96% de l'échantillon

D'accord



● Tout à fait d'accord ● Plutôt d'accord ● Plutôt pas d'accord ● Pas du tout d'accord ● NSP

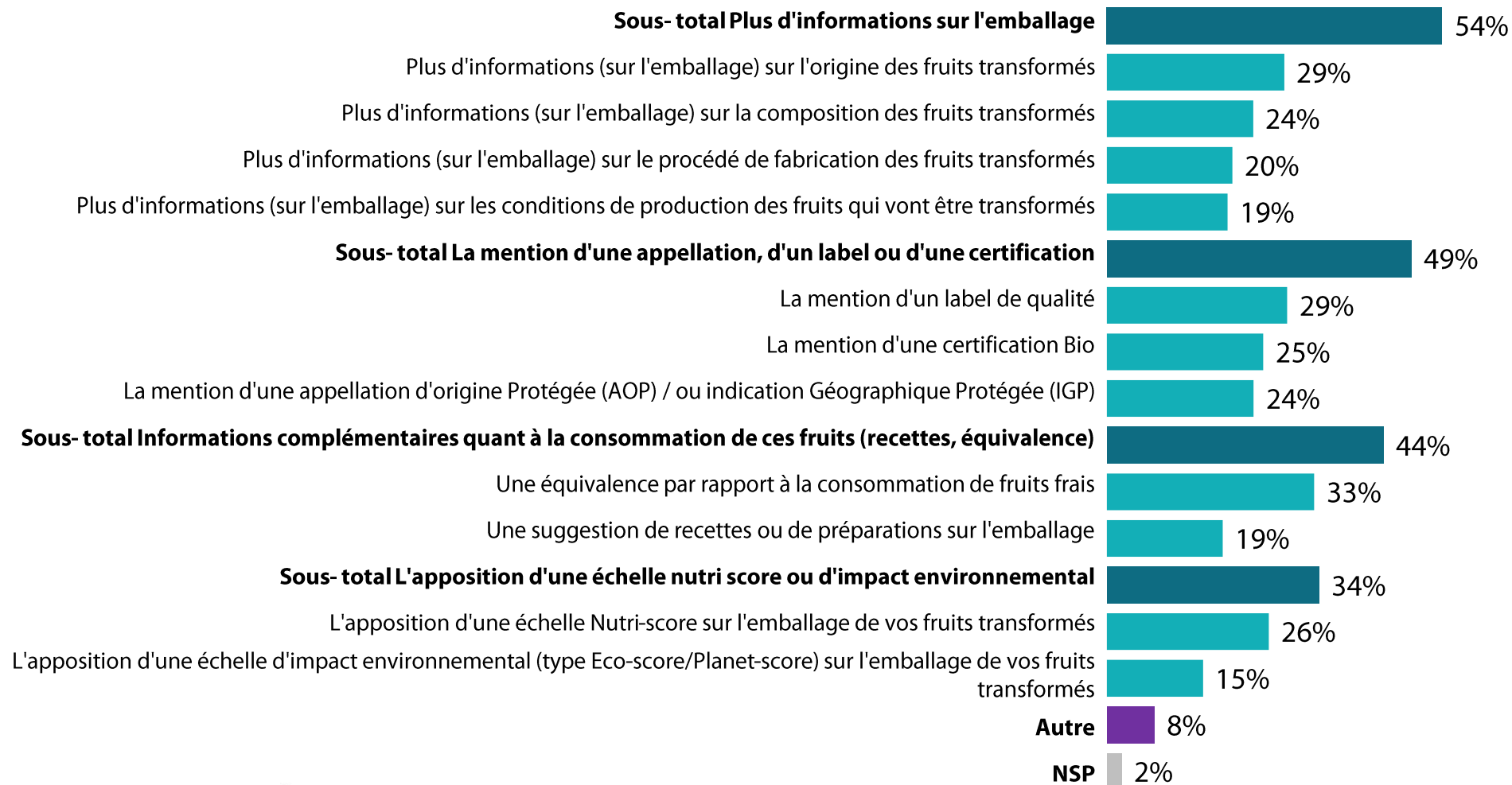


Les motivations à acheter davantage de fruits transformés



Q, Parmi les éléments suivants, lesquels pourraient vous inciter à acheter plus de fruits transformés (en conserve ou bocal, confiture, compote ou surgelés), hormis les confitures ?

Plusieurs réponses possibles - Total supérieur à 100%





RESTONS CONNECTÉS !

www.opinion-way.com



Envie d'aller plus loin ?

Recevez chaque semaine nos derniers résultats d'études dans votre boîte mail en vous abonnant à notre

[newsletter !](#)

“opinionway

15 place de la République
75003 Paris

PARIS
CASABLANCA
ALGER
VARSOVIE
ABIDJAN

Votre contact

Frédéric Micheau

Directeur général adjoint
Directeur du département
Opinion, Politique et Corporate
Tel, +33 1 81 81 83 00
fmicheau@opinion-way.com